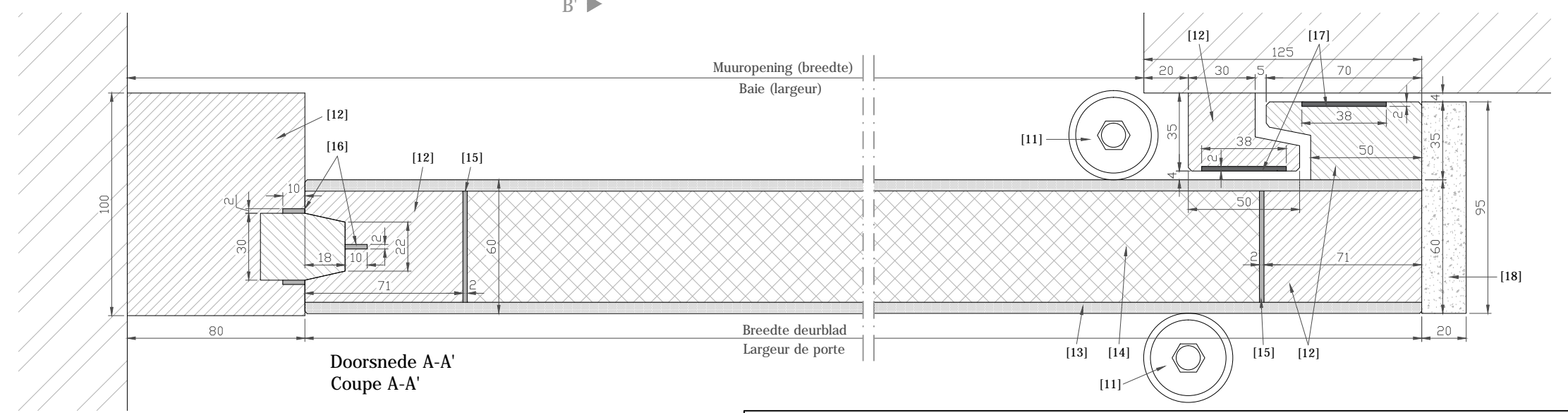
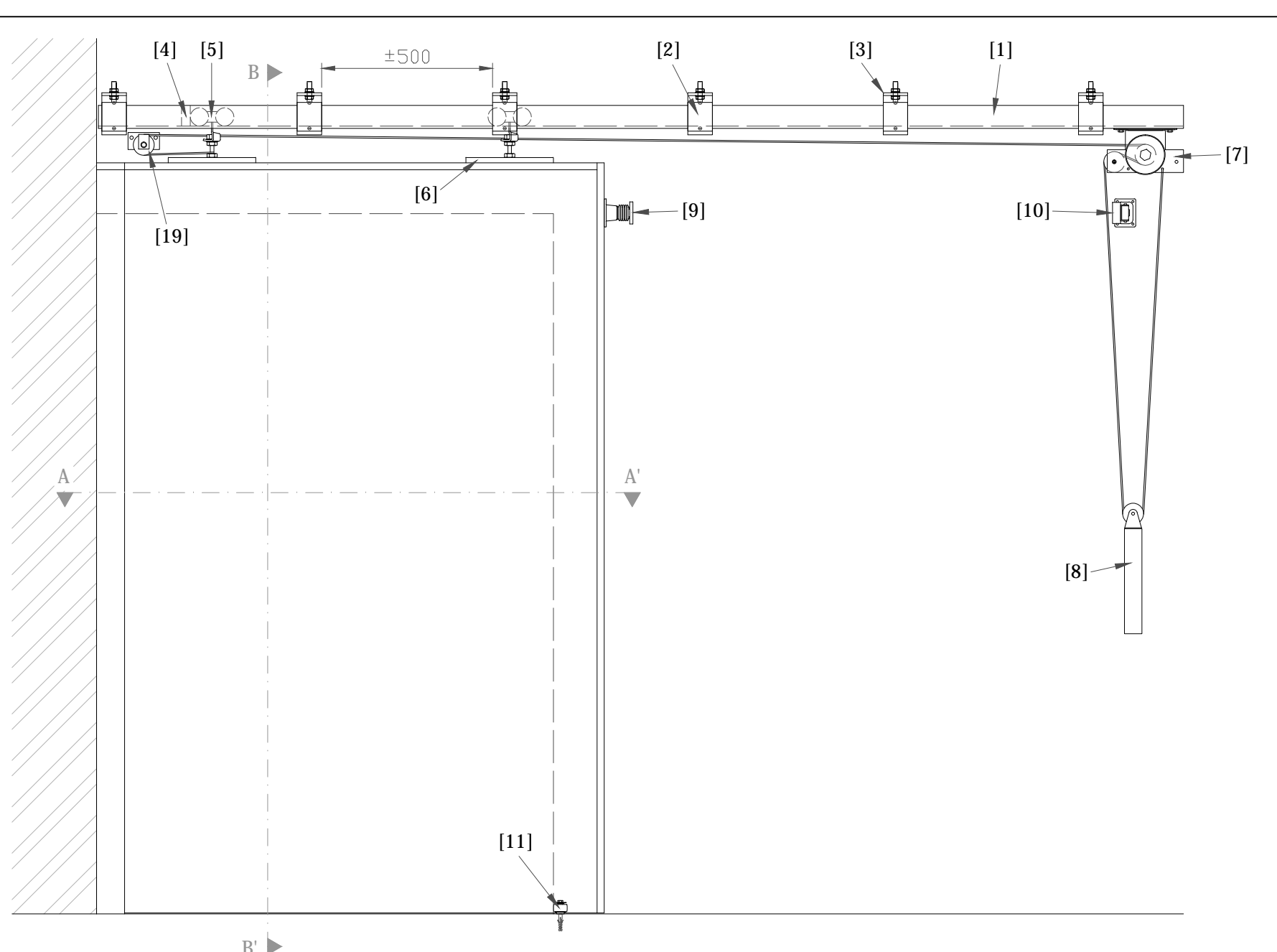


- [1] Rail ROB 130.000
- [2] Railbevestiging: ROB 131.310
/ Support (rail): ROB 131.310
- [3] Ophangprofiel: Mecop
/ Profil de suspension: Mecop
- [4] Eindstop: ROB 139.610
/ Arrêt: ROB 139.610
- [5] Dubbele rol: ROB 134.120
/ Roulette double: ROB 134.120
- [6] Oplegplaat: ROB 137.110
/ Plaque de fixation: ROB 137.110
- [7] Magneetvertrager: type Mecop
/ Ralentisseur magnétique: type Mecop
- [8] Tegengewicht / Contre poids
- [9] Ankerplaat: EFF EFF 838/2P
/ Contre-plaque: EFF EFF 838/2P
- [10] Elektromagneet: EFF EFF 838 (24v)
/ Electro-aimant: EFF EFF 838 (24v)
- [11] Vloergeleider: ROB 149.275
/ Guide de sol: ROB 149.275
- [12] Hardhout (Meranti) / Bois dur (Meranti)
- [13] HDF (dikte: 5mm) / HDF (épaisseur: 5mm)
- [14] Kern: Spaanplaat / Âme: panneau aggloméré
- [15] Schuimvormend product: Palusol 100
/ Produit foisonnant: Palusol 100
- [16] Schuimvormend product: Interdens
/ Produit foisonnant: Interdens
- [17] Grafiet: 38x2mm / Graphite: 38x2mm
- [18] Fibersilicaatplaat / Panneau de fibrosilicate
- [19] Loopwiel Mecop / Roulette Mecop



Breedte deurblad = muuropening (breedte) + 45mm
Hoogte deurblad = muuropening (hoogte) + 122mm

Largeur de porte = baie (largeur) + 45mm
Hauteur de porte = baie (hauteur) + 122mm

*Lengte rail = 2x breedte deurblad + 400mm
 *Longueur rail = 2x largeur de porte + 400mm



Enkele schuifdeur DF60 (tegen de muur)
 Porte coulissante simple DF60 (contre le mur)

Datum: 5/07/2016
 Getekend: KS.
 Versie: 1.1
 Blz: 1.